

Expandet Lang Isopløk

Expandet Lang Isopløk er den rette løsning til isolering. Den er produceret i polypropylen og leveres som standard med 60 mm skive for brug i hårde isoleringsmaterialer.

Til montage af bløde isoleringsmaterialer anvendes Expandet ISO-skive 100.



FORDELE

- Længden af Isopløk afstemmes efter isoleringstykkelse (se skema).
- Alle længder kan leveres med 100 mm skive til bløde isoleringsplader

Type DIAMETER	Bæreevne		
	N _{Rd}		
	Regningsmæssig Direkte træk		
	Beton kN ♦	Massiv mursten kN ◊	Kalksandsten kN ◊
8 x 260	0,18	0,15	0,14
8 x 300	0,18	0,15	0,14
8 x 360	0,18	0,15	0,14
8 x 400	0,18	0,15	0,14

♦ Regningsmæssig aksial bæreevne gælder for et enkelt anker i beton \geq C20/25 (B20).

◊ Regningsmæssig aksial bæreevne gælder for et enkelt anker i kalksandsten og massiv mursten med en minimum trykstyrke på 15 N/mm².

SÅDAN GØR DU:

- 1] Forbor med 8 mm bor gennem isoleringen og ind i muren. Rens hullet grundigt
- 2] Skub Isopløkken gennem isoleringen
- 3] Placer søm i isopløk og monter sømmet ved islåning
- 4] Montagen er færdig

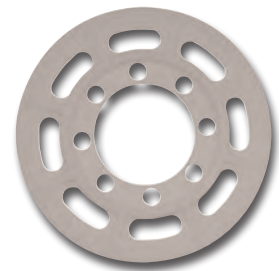
Expandet Lang Isopløk



EXPANDET LANG ISOPLØK

TYPE DIMENSION MM	BOR DIA. MM	BOR DYBDE MM	EMNE- TYKKELSE (MAX.) MM	EXPANDET VARENR.	STK. PR. ÆSKE	DB NR.	EAN 13 PR. ÆSKE
8 x 260	8	55	105 - 180	868260-60	200	1526405	5708620102917
8 x 300	8	55	220 - 250	868300-60	200	1526406	5708620102924
8 x 360	8	55	280 - 305	868360-60	200	1526407	5708620102931
8 x 400	8	50	320 - 350	868400-60	100	1526408	5708620102948

Skive til Expandet Lang Isopløk



EXPANDET SKIVE TIL EXPANDET LANG ISOPLØK

TYPE DIMENSION	EXPANDET VARENR.	STK. PR. ÆSKE	DB NR.	EAN 13 PR. ÆSKE
100 mm	868000-100	200	1526404	5708620102900