

## Expandet Spændplade, 200HV, varm-galvaniseret



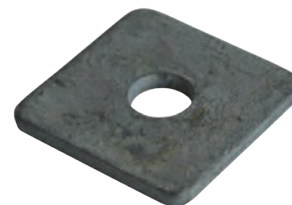
### EXPANDET SPÆNDPLADE, 200HV, varm-galvaniseret

TYPE DIMENSION	
MM	
40 x 11 x 4	*
40 x 14 x 4	*
50 x 11 x 5	*
50 x 14 x 5	*
50 x 18 x 5	*
50 x 22 x 5	*
60 x 18 x 6	*
60 x 22 x 6	*
60 x 26 x 6	*
80 x 32 x 8	*

\* Udgår af sortiment

EXPANDET VARENR.	DIA. MM	TYKKELSE MM
90400411ØVG	40	4
90400414ØVG	40	4
90500511ØVG	50	5
90500514ØVG	50	5
90500518ØVG	50	5
90500522ØVG	50	5
90600618ØVG	60	6
90600622ØVG	60	6
90600626ØVG	60	6
90800832ØVG	80	8

## Expandet Spændplade, 100HV, varm-galvaniseret



### EXPANDET SPÆNDPLADE, 100 HV, varm-galvaniseret

TYPE DIMENSION	
MM	
40 x 40 x 4	
40 x 40 x 4	
50 x 50 x 5	
60 x 60 x 6	
80 x 80 x 8	
100 x 100 x 10	
100 x 100 x 10	

EXPANDET VARENR.	DIA. MM	TYKKELSE MM
904011VG	40	4
904014VG	40	4
905018VG	50	5
906021VG	60	6
908031VG	80	8
910018VG	100	10
910021VG	100	10

## Expandet Skiver



### EXPANDET SKIVER, DIN 125A (ISO 7089)

TYPE	DIMEN- SION
------	----------------

#### EL-GALVANISERET

DIN 125A (ISO 7089)	M 8
DIN 125A (ISO 7089)	M10
DIN 125A (ISO 7089)	M12
DIN 125A (ISO 7089)	M16
DIN 125A (ISO 7089)	M20
DIN 125A (ISO 7089)	M24

#### VARM-GALVANISERET

DIN 125A (ISO 7089)	M10
DIN 125A (ISO 7089)	M12
DIN 125A (ISO 7089)	M16
DIN 125A (ISO 7089)	M20
DIN 125A (ISO 7089)	M24
DIN 125A (ISO 7089)	M30

#### A2

DIN 125A (ISO 7089)	M 8
DIN 125A (ISO 7089)	M10
DIN 125A (ISO 7089)	M12
DIN 125A (ISO 7089)	M16
DIN 125A (ISO 7089)	M20
DIN 125A (ISO 7089)	M24

#### A4

DIN 125A (ISO 7089)	M 8
DIN 125A (ISO 7089)	M10
DIN 125A (ISO 7089)	M12
DIN 125A (ISO 7089)	M16
DIN 125A (ISO 7089)	M20
DIN 125A (ISO 7089)	M24

EXPANDET VARENR.	DIA. MM	HULDIA. MM	TYKKELSE MM
---------------------	------------	---------------	----------------

S908EG	16	8,4	1,6
S910EG	20	10,5	2
S912EG	24	13	2,5
S916EG	30	17	3
S920EG	37	21	3
S924EG	44	25	4

S910VG	20	10,5	2
S912VG	24	13	2,5
S916VG	30	17	3
S920VG	37	21	3
S924VG	44	25	4
S930VG	56	31	4

S908A2	16	8,4	1,6
S910A2	20	10,5	2
S912A2	24	13	2,5
S916A2	30	17	3
S920A2	37	21	3
S924A2	44	25	4

S908A4	16	8,4	1,6
S910A4	20	10,5	2
S912A4	24	13	2,5
S916A4	30	17	3
S920A4	37	21	3
S924A4	44	25	4

# Expandet Skærmskiver, DIN 9021 (ISO 7093-1), el-galvaniseret, varm-galvaniseret



## EXPANDET SKÆRMSKIVER, DIN 9021 (ISO 7093-1), el-galvaniseret, varm-galvaniseret

TYPE DIMENSION	DIMEN- SION
MM	

### EL-GALVANISERET

DIN 9021 (ISO 7093-1)	M 8
DIN 9021 (ISO 7093-1)	M10
DIN 9021 (ISO 7093-1)	M12
DIN 9021 (ISO 7093-1)	M16
DIN 9021 (ISO 7093-1)	M20
DIN 9021 (ISO 7093-1)	M24

### VARM-GALVANISERET

DIN 9021 (ISO 7093-1)	M10
DIN 9021 (ISO 7093-1)	M12
DIN 9021 (ISO 7093-1)	M16
DIN 9021 (ISO 7093-1)	M20
DIN 9021 (ISO 7093-1)	M24
DIN 9021 (ISO 7093-1)	M30

EXPANDET VARENR.	DIA. MM	HULDIA. MM	TYKKELSE MM
---------------------	------------	---------------	----------------

S908.3EG	24	8,4	2
S910.3EG	30	10,5	2,5
S912.3EG	37	13	3
S916.3EG	50	17	3
S920.3EG	60	22	4
S924.3EG	72	26	5

S910.3VG	30	10,5	2,5
S912.3VG	37	13	3
S916.3VG	50	17	3
S920.3VG	60	22	4
S924.3VG	72	26	5
S930.3VG	96	33	6